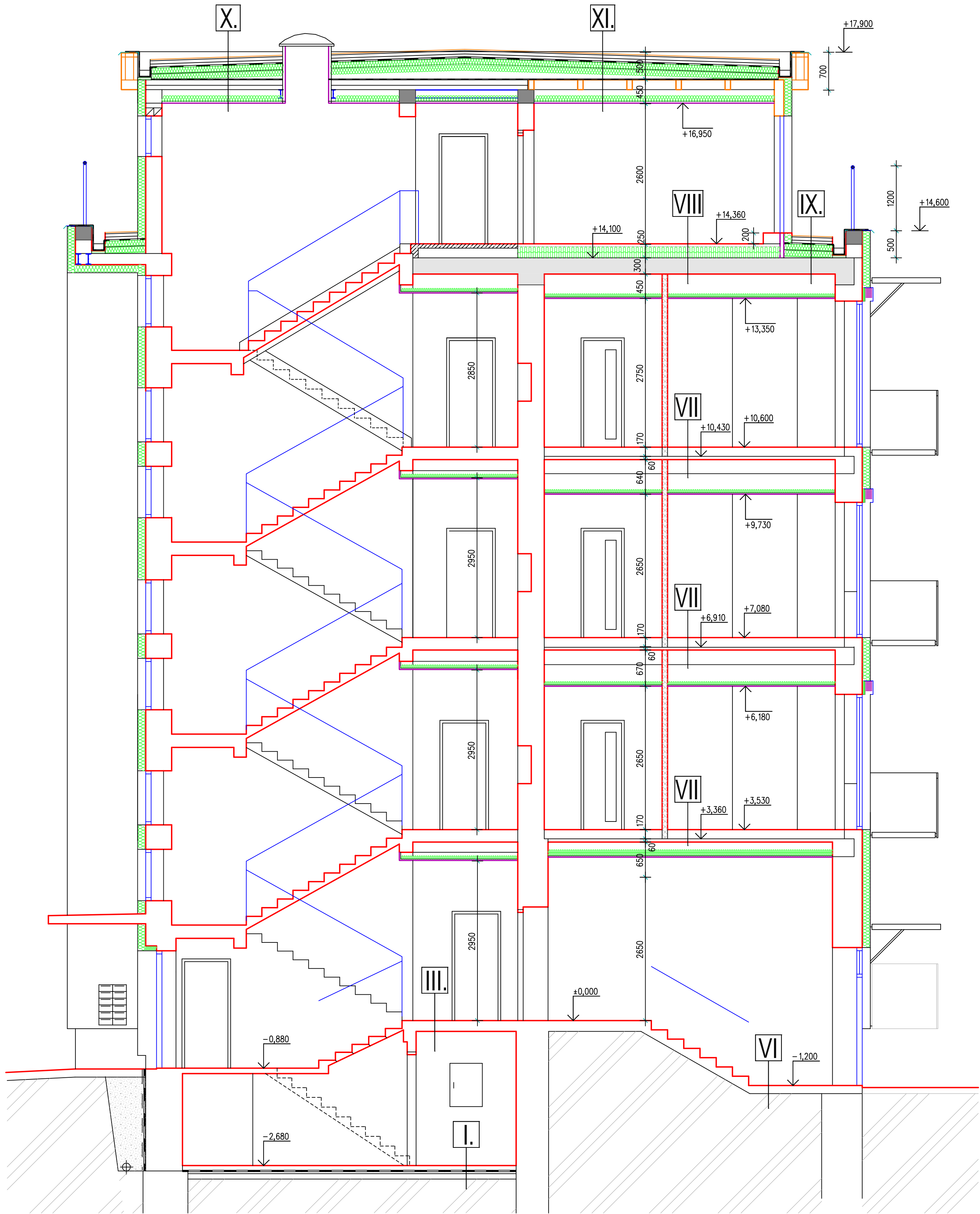



ŘEZ B - B



POZNÁMKY :
SKLADBY PODLAHA STŘECH JE ROZEPSÁN NA SAMOSTATNÉM VÝKRESE D1.1-17.

DATUM REVIZE REVISION DATE	VYPRACOVAL CREATED BY	VYDAL ISSUED BY	POPS REVIZE REVISION DESCRIPTION

INVESTOR / OBJEDNATEL : MĚSTO LANŠKROUN nám. J.M. Marků 12 563 01 Lanškroun IČ 00279102		NÁZEV AKCE : PŘESTAVBA ŠKOLY NA BYTOVÝ DŮM Lanškroun, ul. Kollárova č.p. 445	
ARCHITEKTONICKÝ NÁVRH + GENERÁL. PROJ. :  NĚMEC - projekce, s.r.o. Duk. Hrdinů 345, Lanškroun www.nemec-projekce.cz		STUPEŇ DOKUMENTACE DOKUMENTACE PRO REALIZACI STAVBY	
PROJEKTANT ČÁSTI : NĚMEC - projekce, s.r.o. Duk. Hrdinů 345, Lanškroun www.nemec-projekce.cz		ČÁST PROJEKTU : D1.1 ARCHITEKTONICKO - STAVEBNÍ ŘEŠENÍ	
ZODPOVĚDNÝ PROJEKTANT : Ing. Antonín Němec		NÁZEV PŘÍLOHY : ŘEZ B - B	
VYPRACOVAL : Ing. Antonín Němec		OZNAČENÍ : D1.1 - 15B	
DATUM 1. VYDÁNÍ : VI. 2025		DATUM VYDÁNÍ : VI. 2025	
STUPEŇ PD : DRS		ZAKÁZKA Č. : 2025.1782	
		FORMÁT : A1	
		MĚŘITKO : 1 : 50	
		PARE : 